

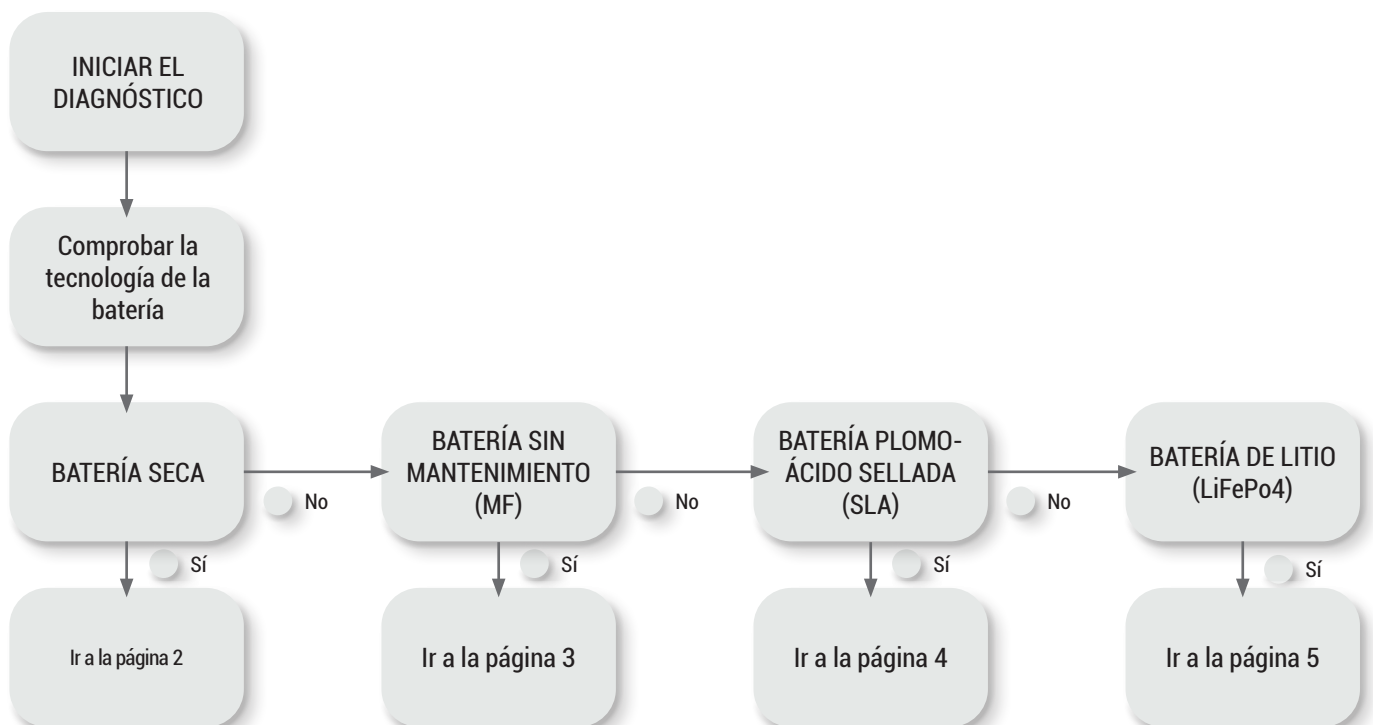
TIPO DE BATERÍA		NOMBRE DEL CLIENTE	
FECHA		NÚMERO DE SERIE	
DISTRIBUIDOR		FECHA DE INSTALACIÓN	

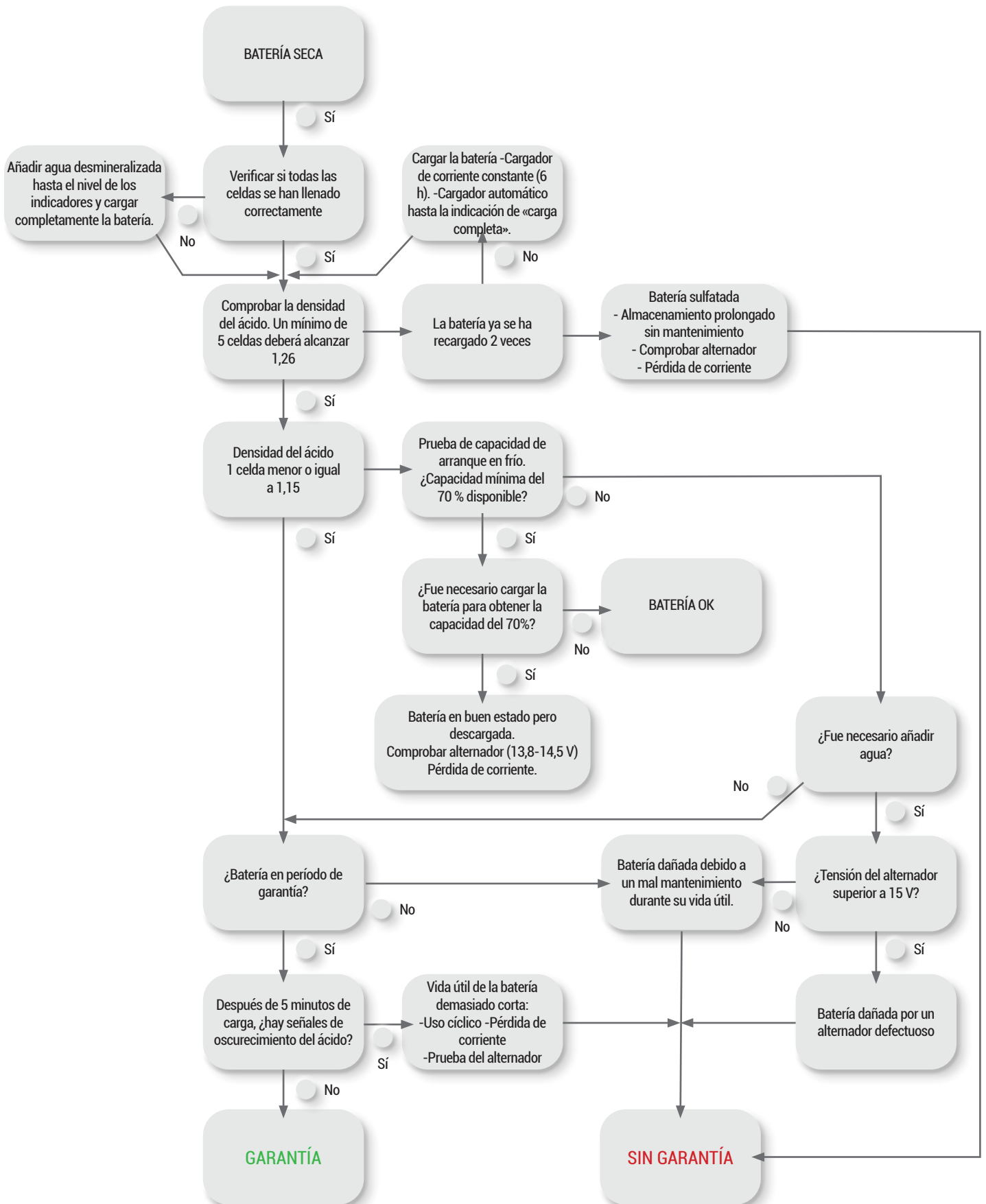
¿Cuándo es posible aplicar la garantía?

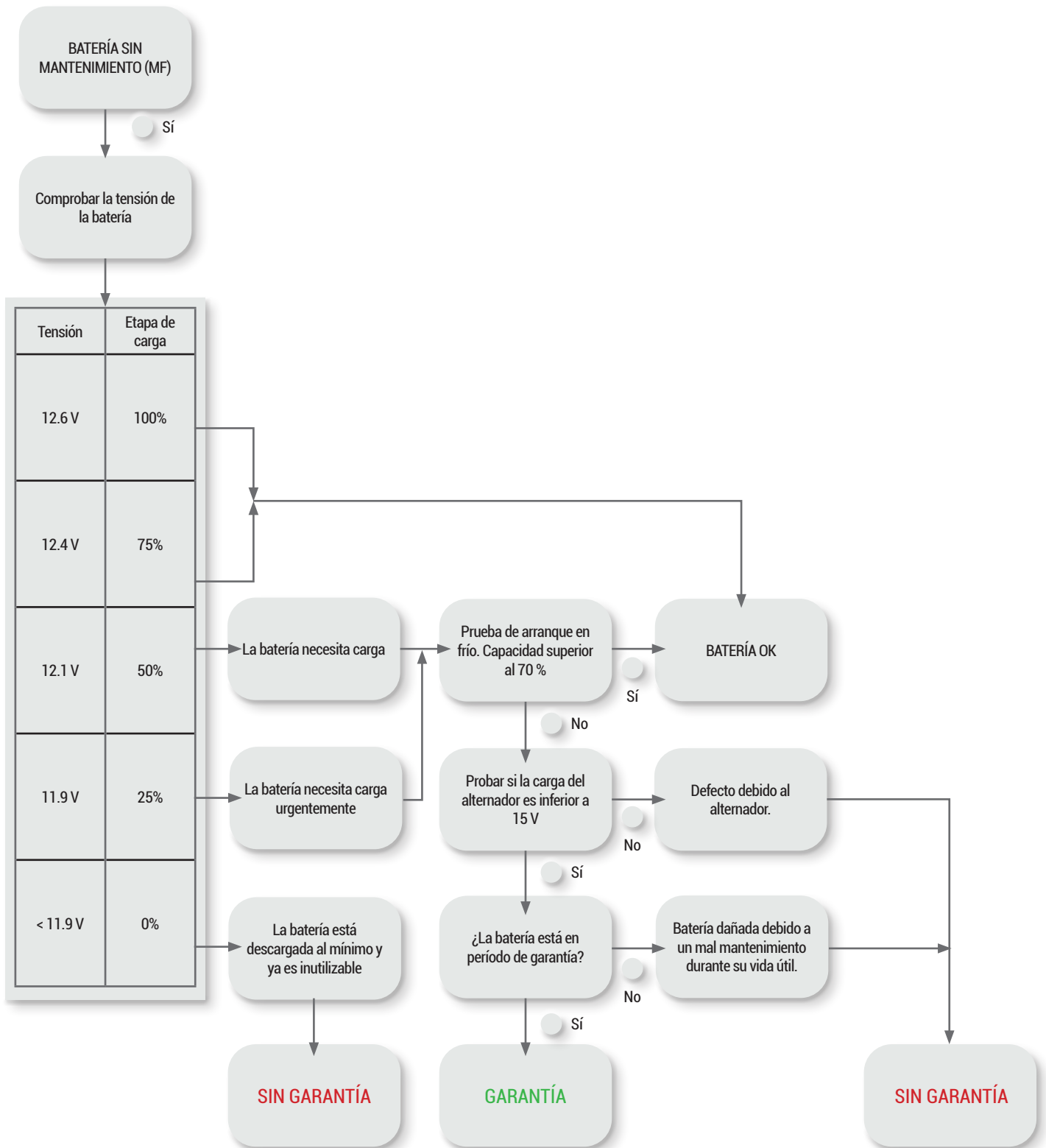
1. Cuando la batería se devuelve al punto de venta en el periodo de garantía establecido.
2. Cortocircuito en uno o más elementos si la batería es nueva.
3. Interrupción interna o mala conexión de terminales.
4. Polaridad invertida en baterías nuevas.

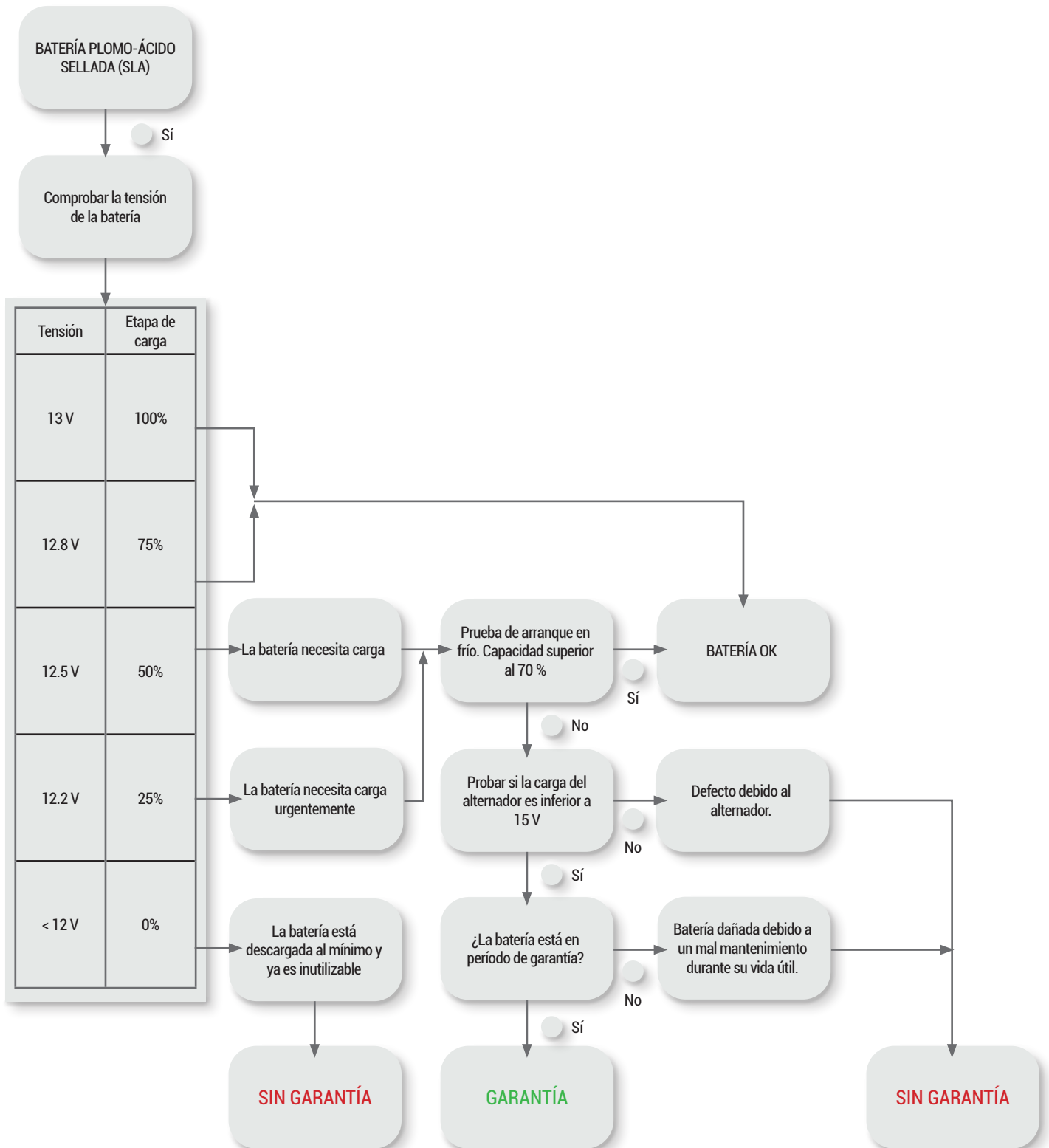
¿Cuándo se rechaza una reclamación de garantía?

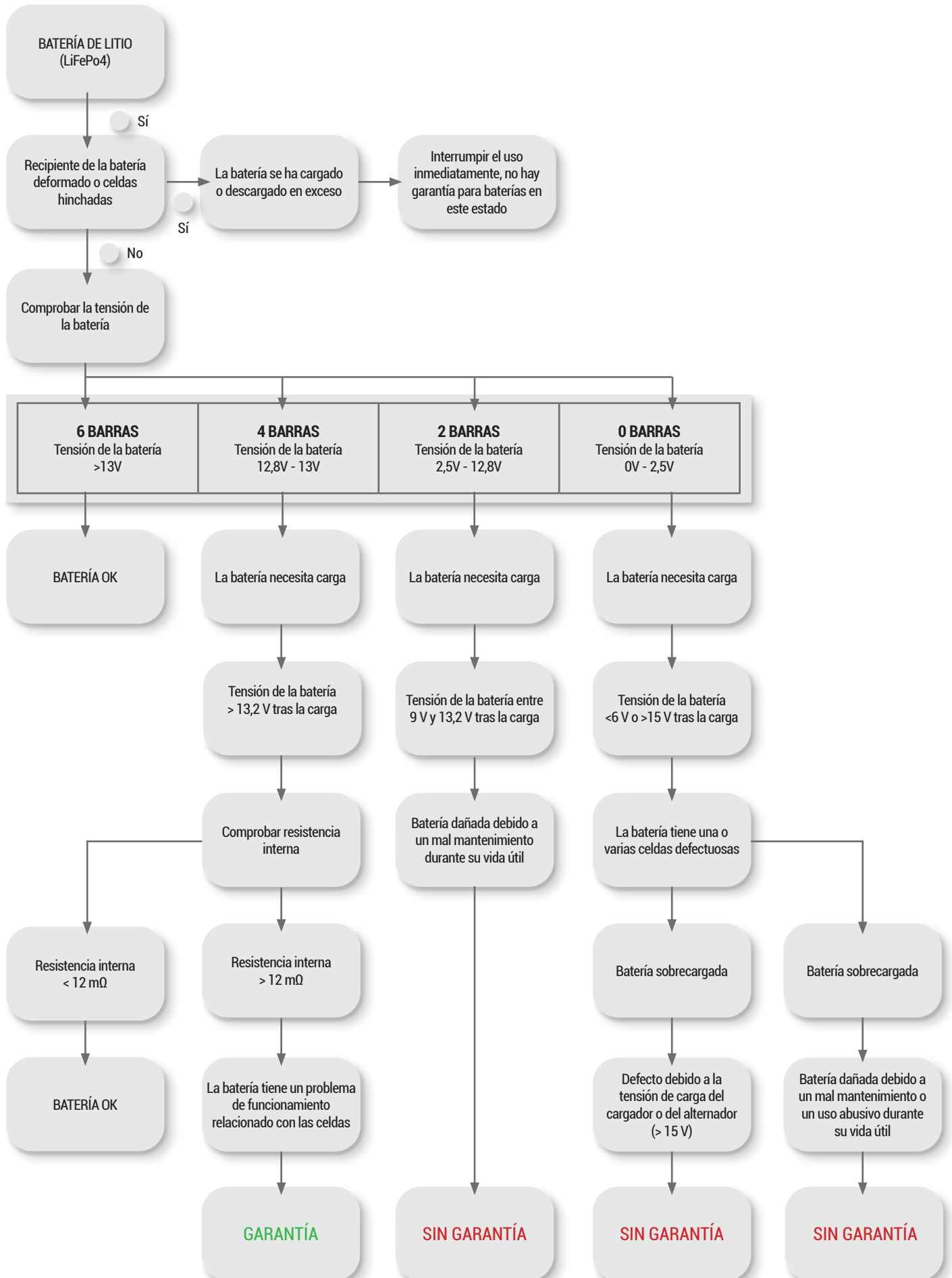
1. Descarga excesiva.
2. Consecuencias de una negligencia o manipulación inadecuada.
3. Daños en el recipiente o en la tapa.
4. Terminales dañados.
5. Baterías congeladas.
6. Uso de la batería en un aparato o vehículo incorrecto.
7. Uso de aditivos distintos a los recomendados











ECHA DE FABRICACIÓN

BATERÍAS DE PLOMO/ÁCIDO - SECAS, MF, SLA



1214-BS-CD-C11

- • los 2 primeros dígitos corresponden al año de fabricación
12 = 2021
- • el segundo par de dígitos corresponde a la semana de producción
14 = 14ª semana del año

BATERÍAS DE LITIO (LIFEPO4)



1222BSLIC144200

- los 2 primeros dígitos corresponden al año de fabricación
12 = 2021
- el segundo par de dígitos corresponde a la semana de producción
22 = 22th week of the year