

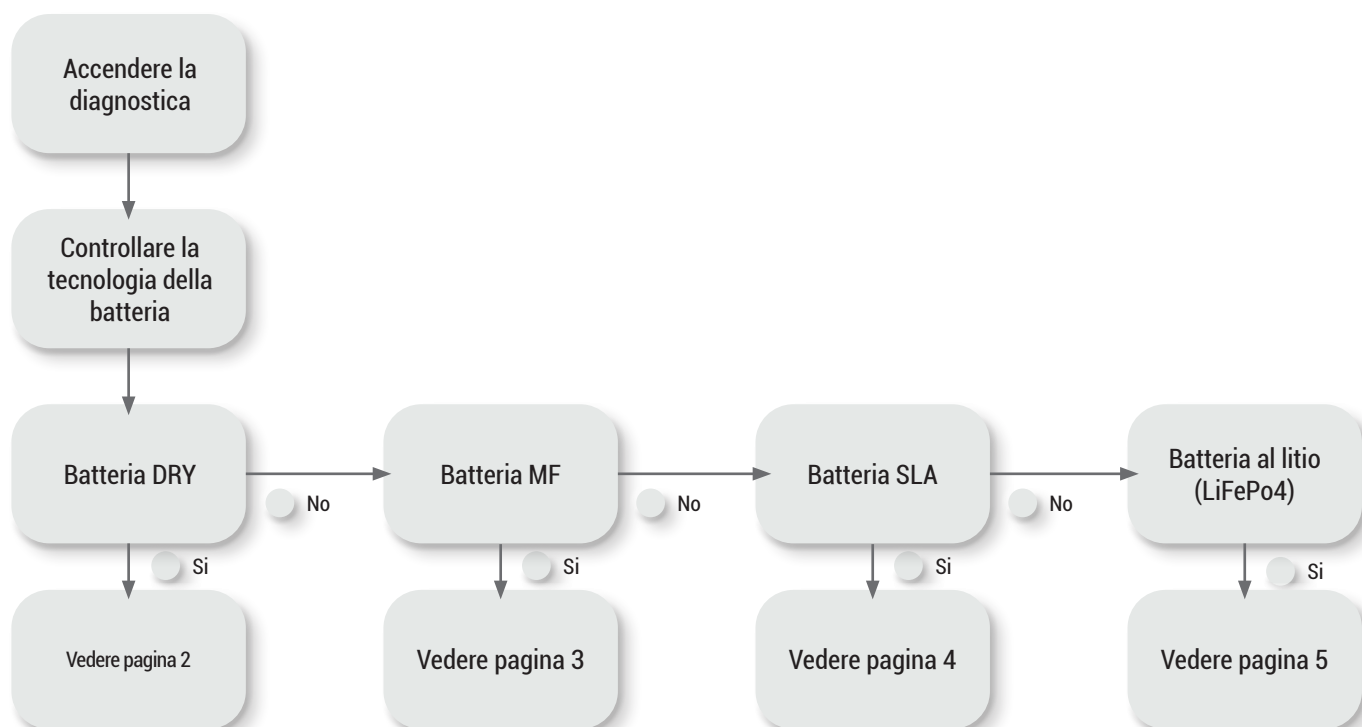
TIPO DI BATTERIA		NOME CLIENTE	
DATA		NUMERO DI SERIE	
RIVENDITORE		DATA DI INSTALLAZIONE	

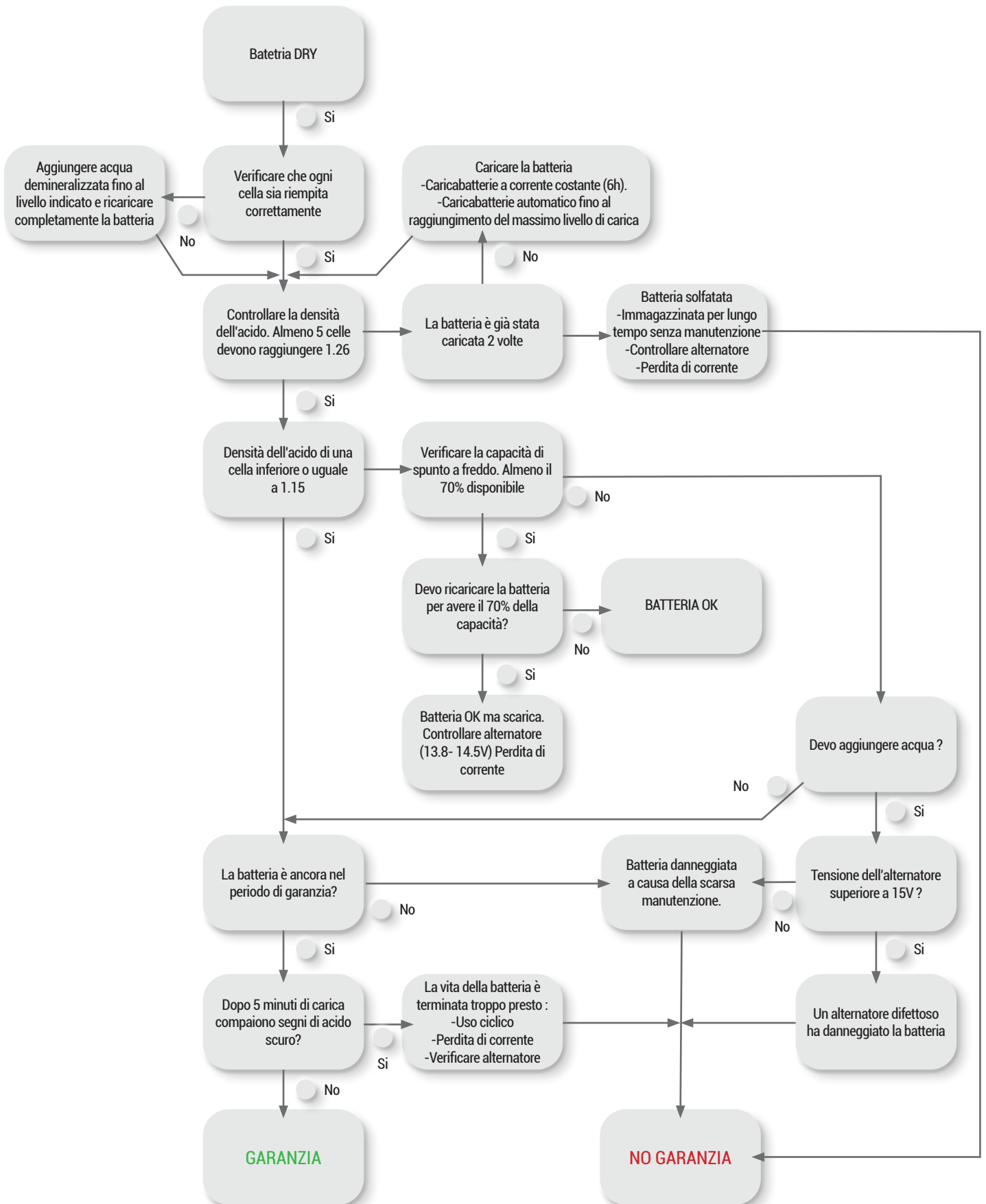
Quando possiamo parlare di garanzia?

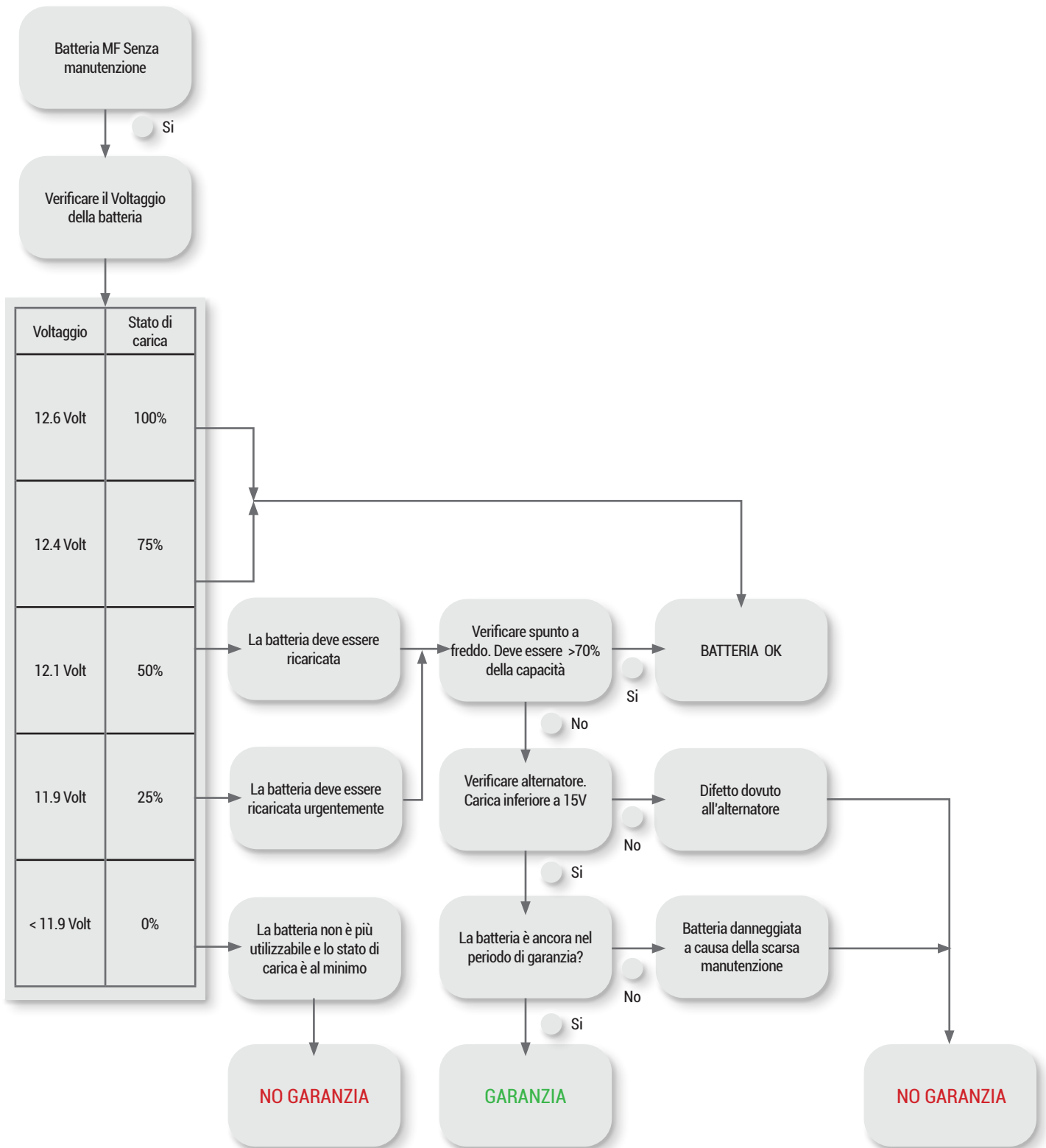
1. Quando la batteria viene riportata al punto vendita entro il periodo di garanzia proposto.
2. Corto circuito in uno o più elementi se la batteria è nuova.
3. Interruzione interna o cattiva connessione del terminale.
4. Polarità invertita di una batteria nuova.

Quando viene respinta la richiesta di garanzia?

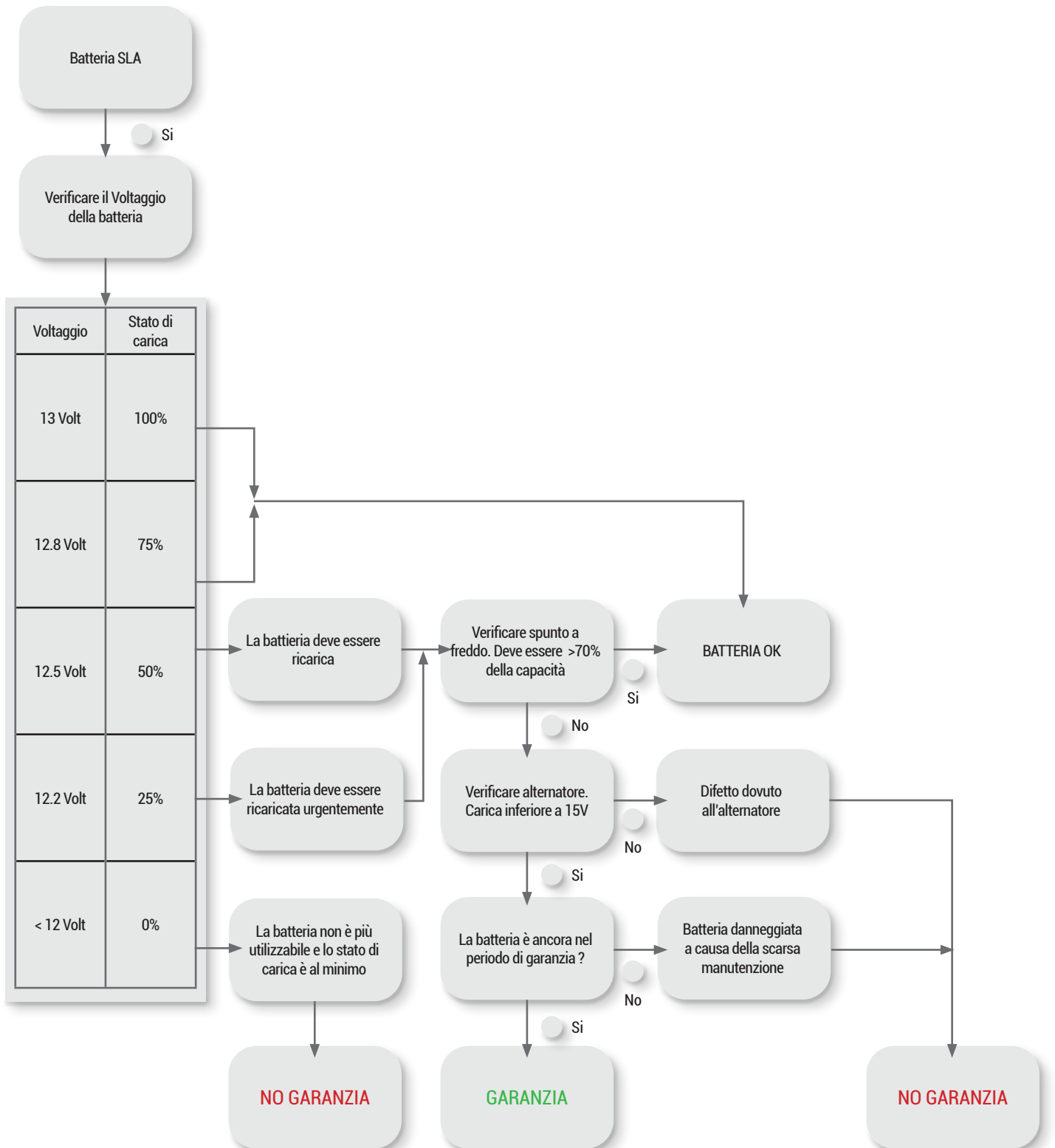
1. Usura eccessiva
2. Conseguentemente a negligenza o a manipolazione impropria.
3. Danni alla cassa o al coperchio.
4. Danni ai terminali
5. Batterie congelate
6. Utilizzo su errato veicolo/applicazione
7. Uso di additive diversi da quelli raccomandati

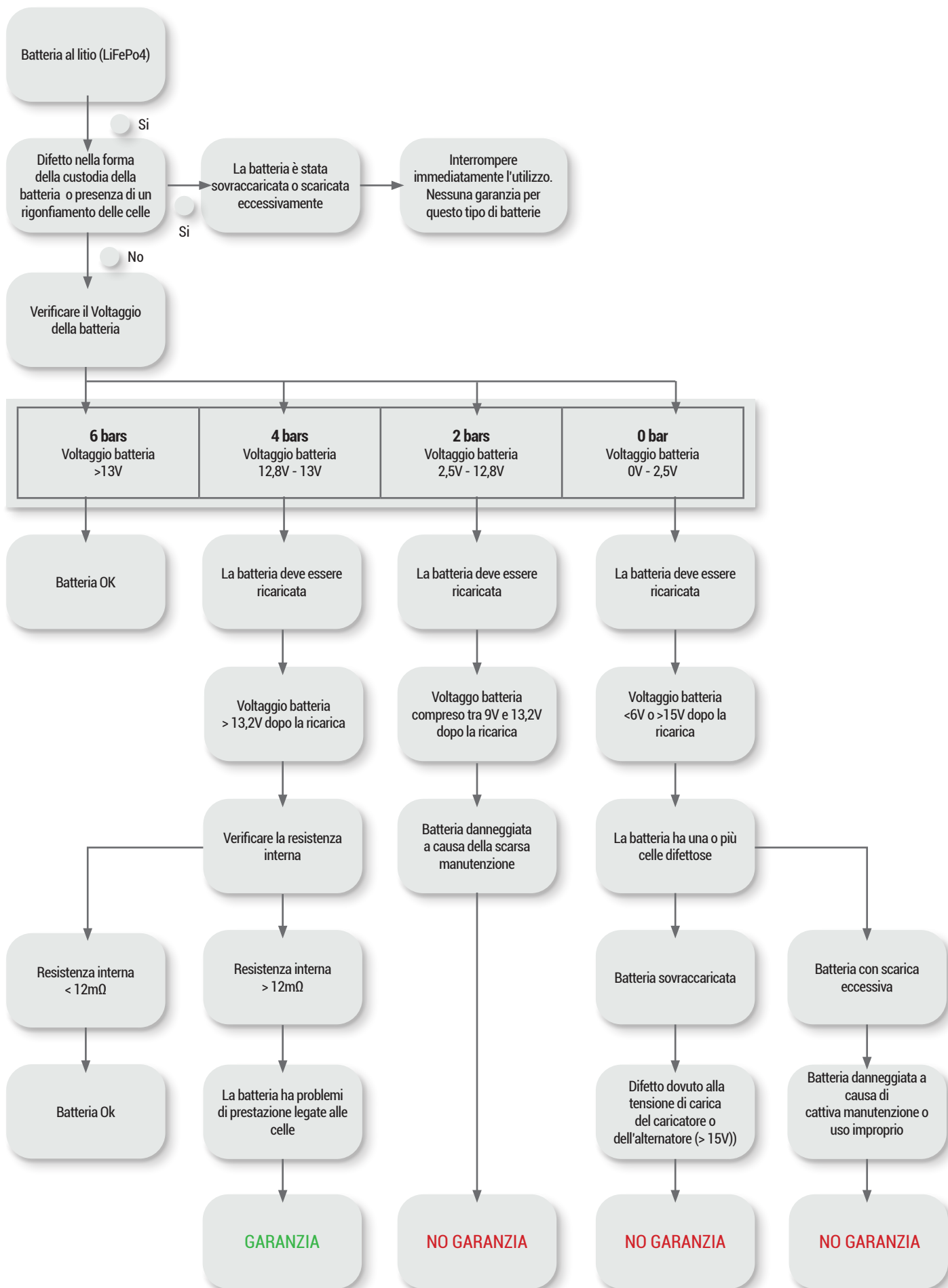






SLA MODULO DI GARANZIA





DATI DI PRODUZIONE

BATTERIE CON ACIDO - DRY, MF, SLA



1214-BS-CD-C11

- I primi 2 numeri indicano l'anno di produzione
12 = 2021
- I secondi 2 numeri indicano la settimana di produzione
14 = 14° settimana dell'anno

BATTERIE AL LITIO (LIFEPO4)



1222BSLIC144200

- I primi 2 numeri indicano l'anno di produzione
12 = 2021
- I secondi 2 numeri indicano la settimana di produzione
22 = 22° settimana dell'anno