

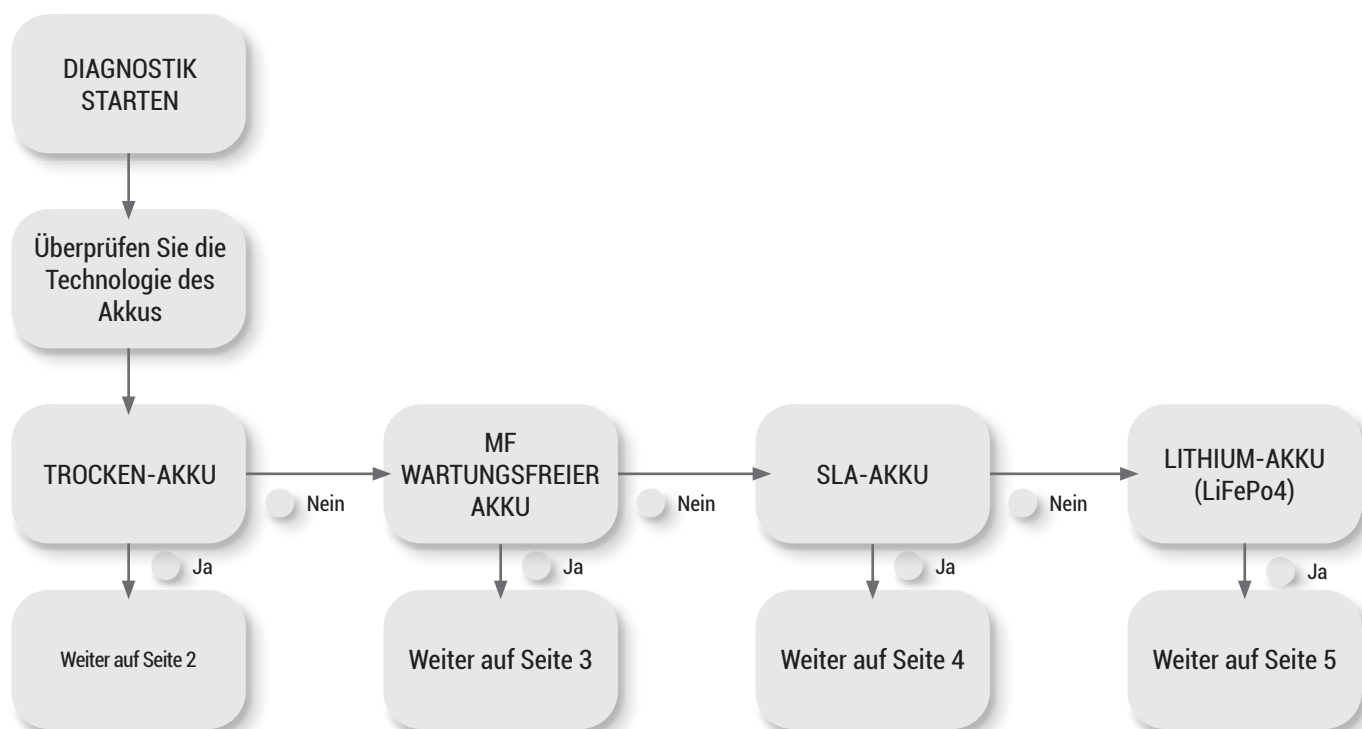
| | | | |
|------------------|--|--------------------|--|
| AKKU-TYP | | NAME DES KUNDEN | |
| DATUM | | SERIENNUMMER | |
| VERTRIEBSPARTNER | | INSTALLATIONSdatum | |

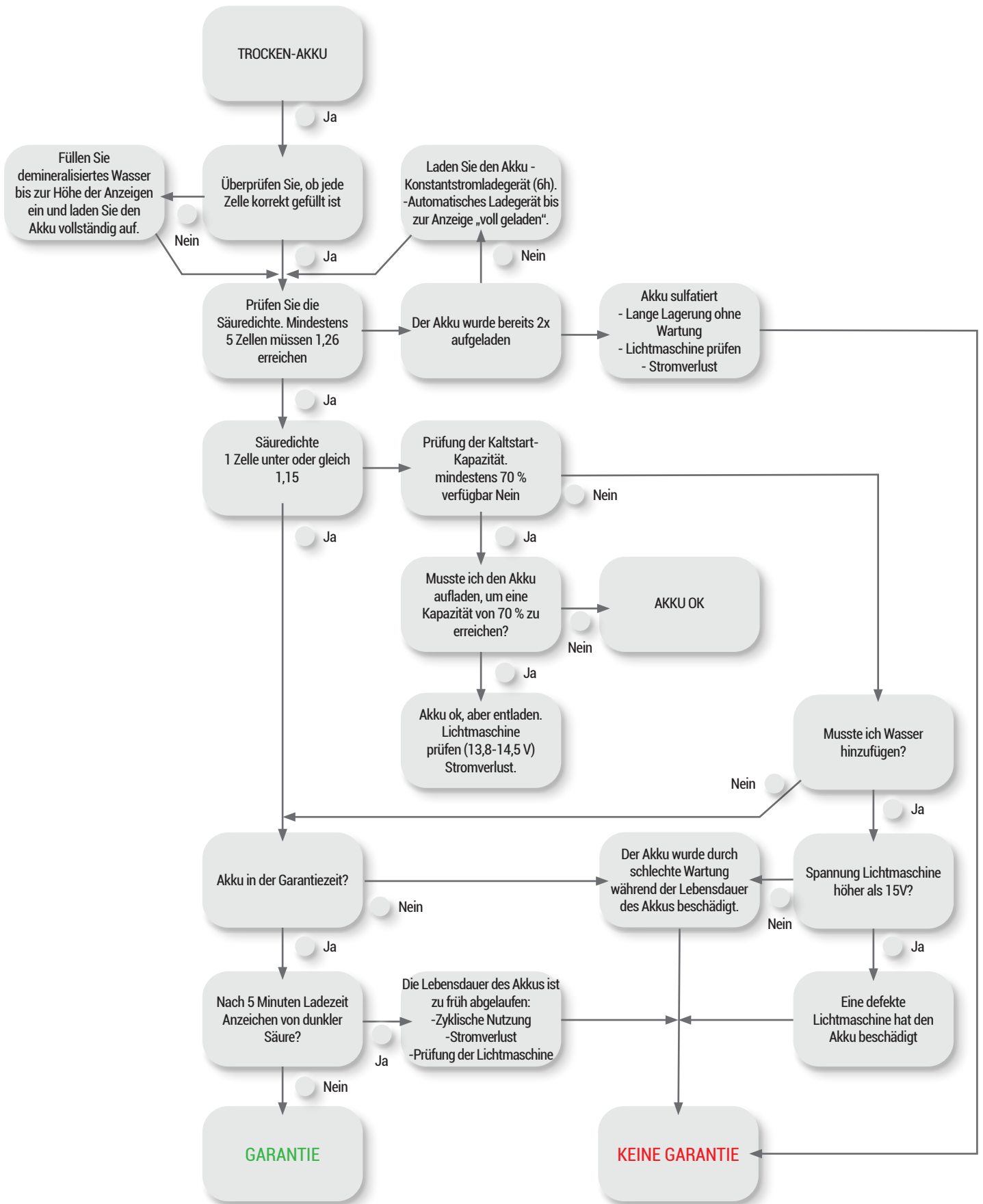
Wann liegt ein Garantiefall vor?

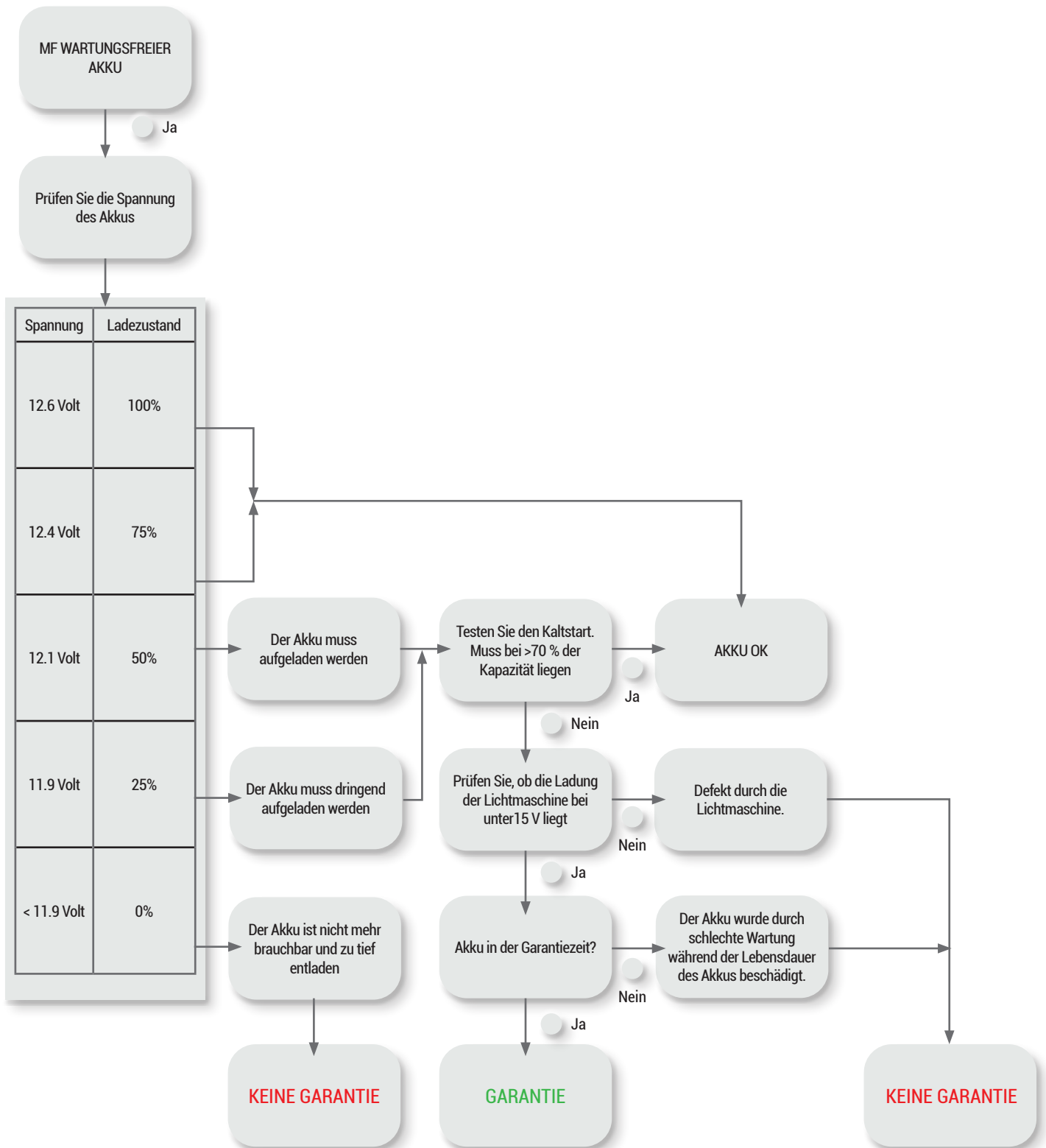
1. Wenn der Akku innerhalb der angebotenen Garantiezeit an die Verkaufsstelle zurückgegeben wird.
2. Bei einem Kurzschluss in einem oder mehreren Elementen bei einem fabrikneuen Akku.
3. Bei einer internen Unterbrechung oder schlechter Klemmenverbindung.
4. Bei umgekehrter Polarität eines neuen Akkus.

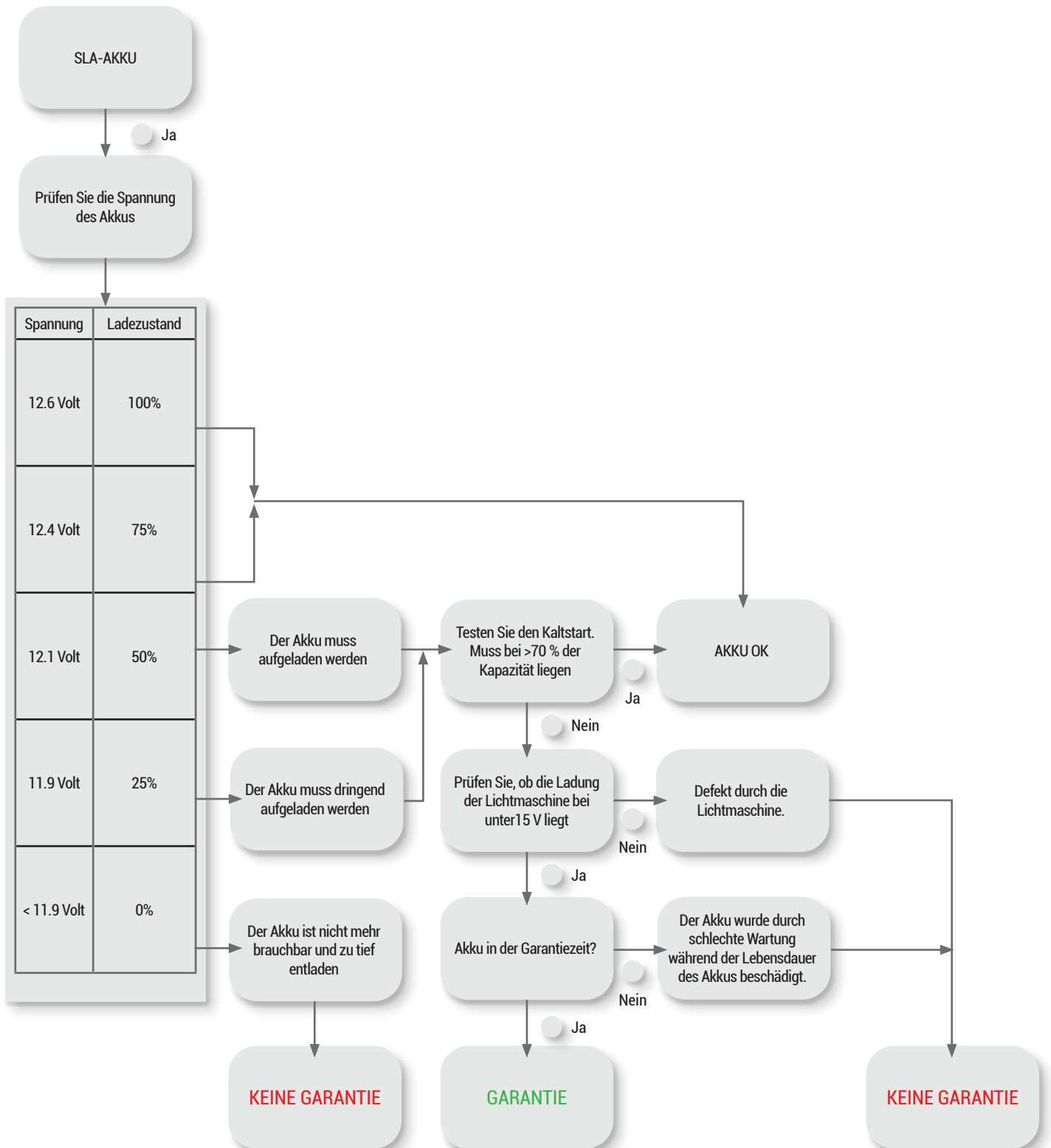
Wann wird der Garantieanspruch abgelehnt?

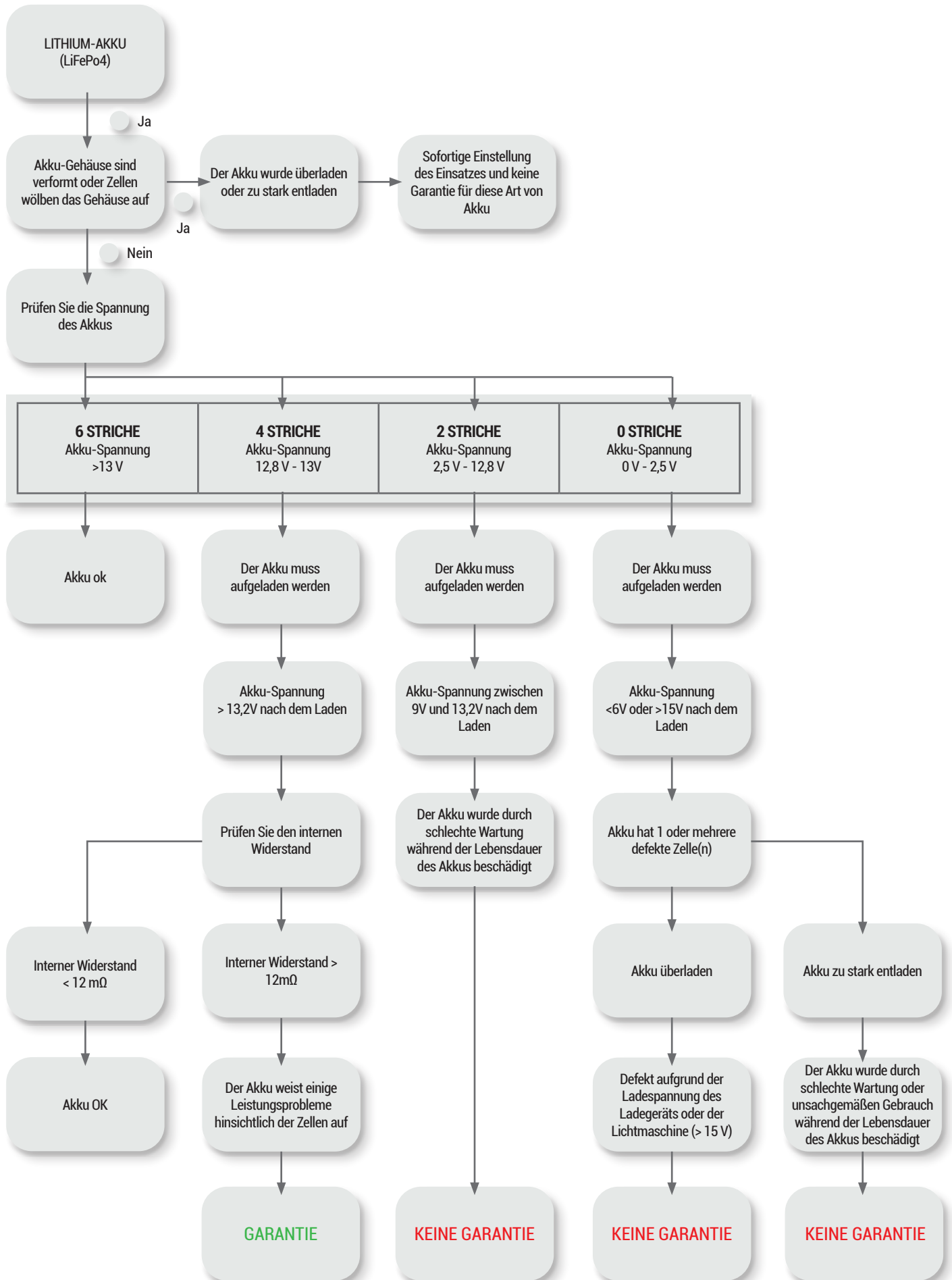
1. Übermäßiger Auslauf.
2. Folgen von Fahrlässigkeit oder unsachgemäßer Handhabung.
3. Beschädigungen an Gehäuse oder Deckel.
4. Beschädigte Klemmen.
5. Gefrorene Akkus.
6. Einsatz des Akkus in der falschen Anwendung/Fahrzeug.
7. Verwendung von anderen als den empfohlenen Zusatzstoffen.











HERSTELLUNGSDATUM

BLEI-SÄURE-AKKUS - TROCKEN, MF, SLA



1214-BS-CD-C11

- die ersten 2 Ziffern geben das Herstellungsjahr an
12 = 2021
- die zweiten 2 Ziffern geben die Herstellungswoche an
14 = 14. KW

LITHIUM-AKKUS (LIFEP04)



1222BSLIC144200

- die ersten 2 Ziffern geben das Herstellungsjahr an
12 = 2021
- die zweiten 2 Ziffern geben die Herstellungswoche an
22 = 22. KW