

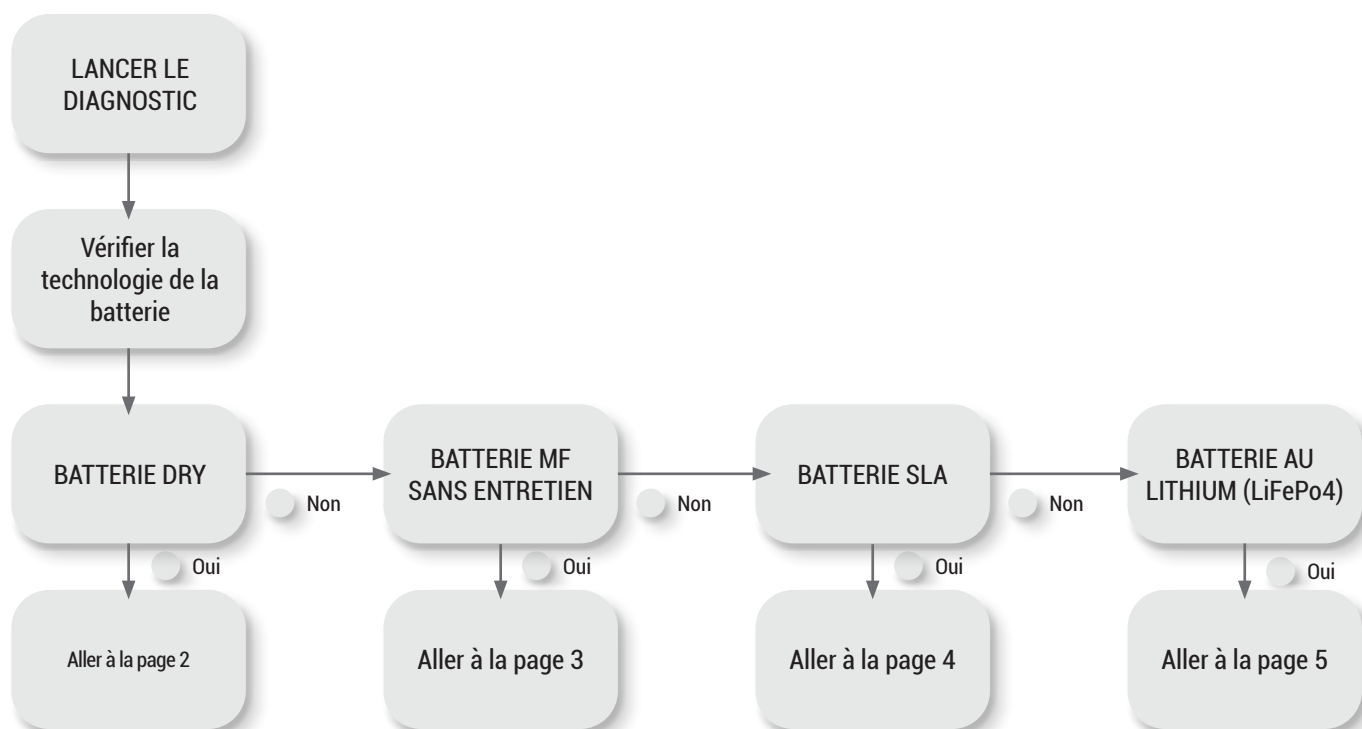
TYPE DE BATTERIE		NOM DU CLIENT	
DATE		NUMÉRO DE SÉRIE	
REVENDEUR		DATE D'INSTALLATION	

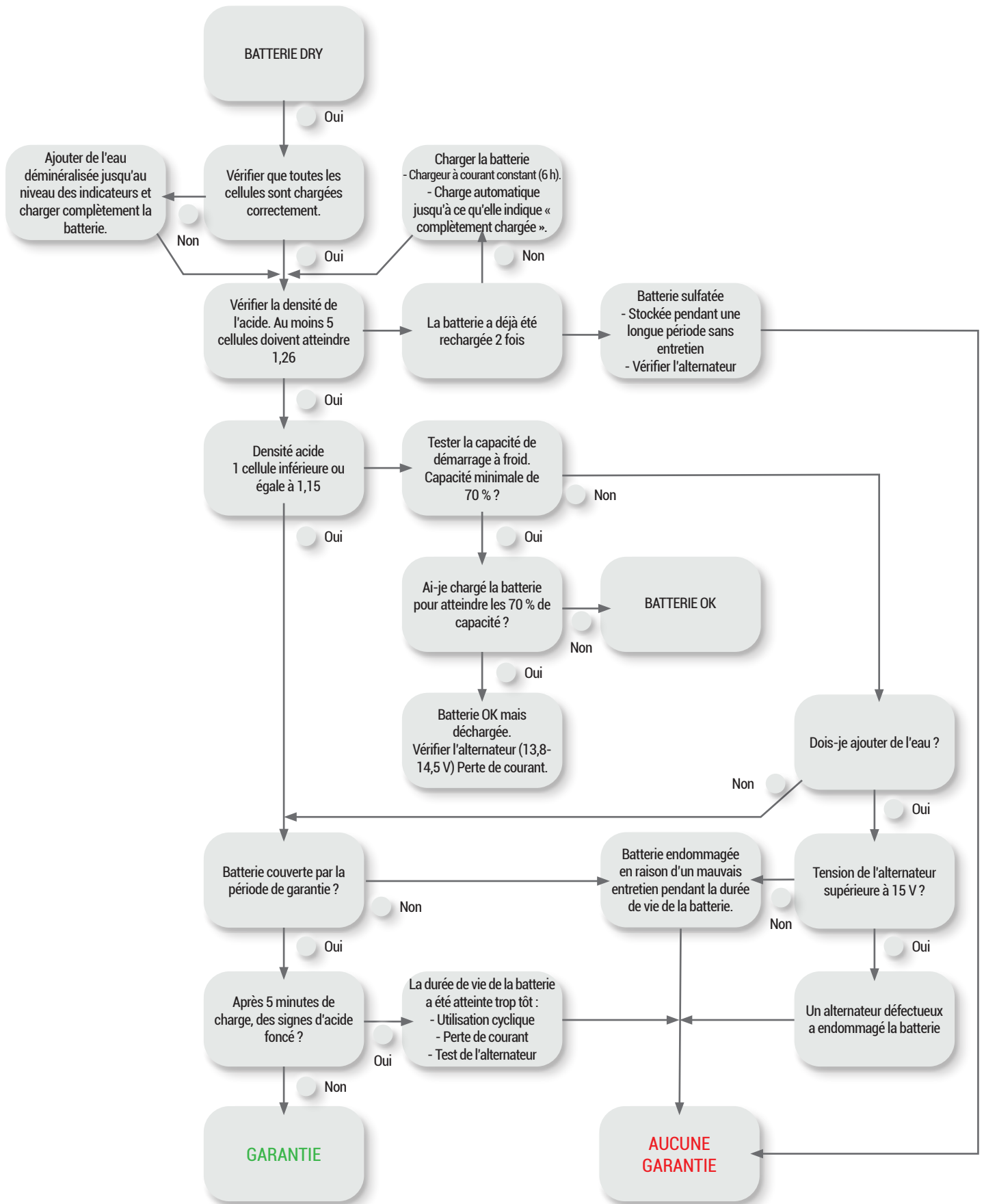
Quelles sont les conditions pour faire valoir la garantie ?

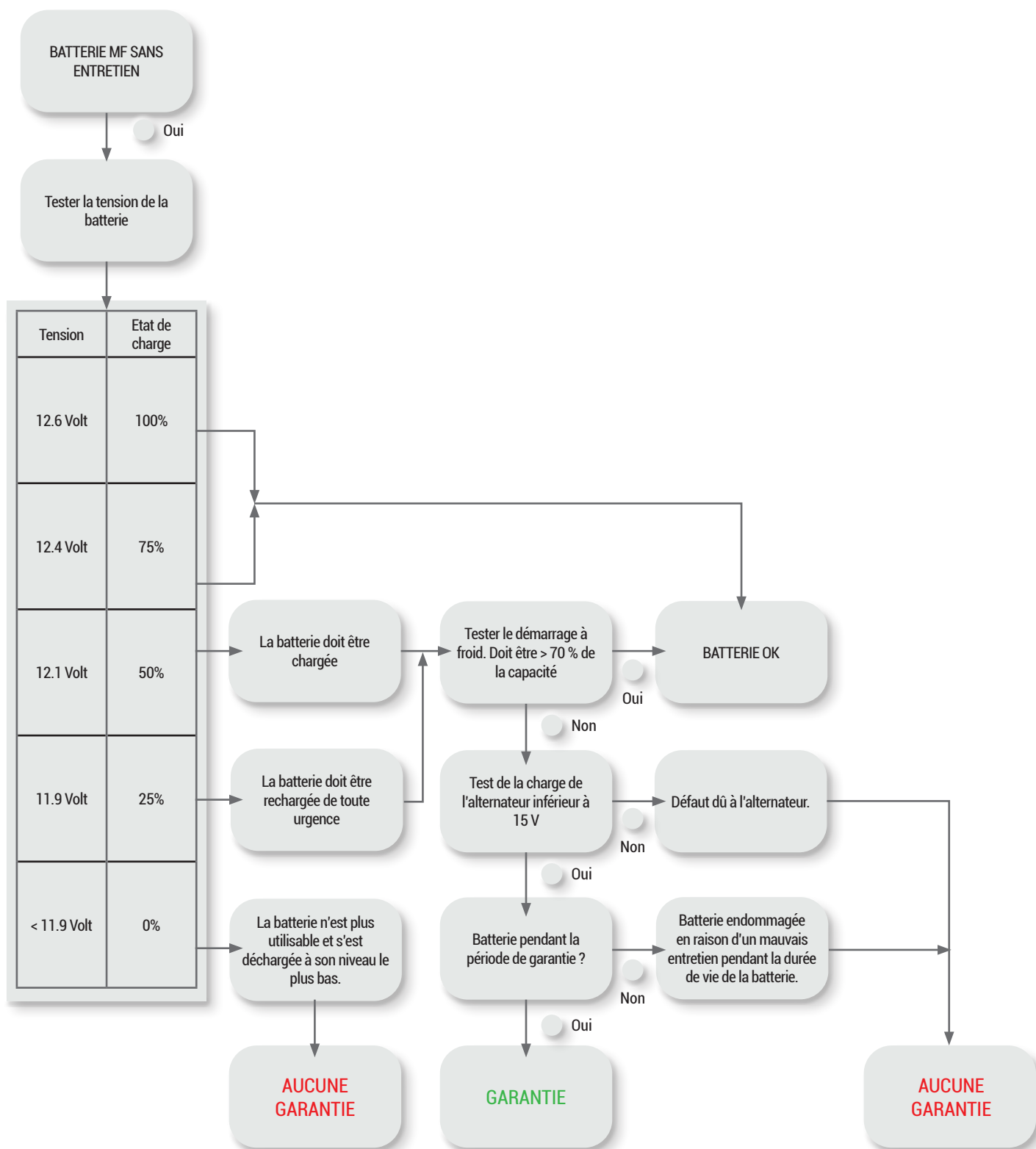
1. Lorsque la batterie est retournée au point de vente pendant la période de garantie proposée.
2. Court-circuit dans un ou plusieurs éléments si la batterie est neuve.
3. Interruption interne ou mauvaise connexion du terminal.
4. Polarité inversée d'une nouvelle batterie.

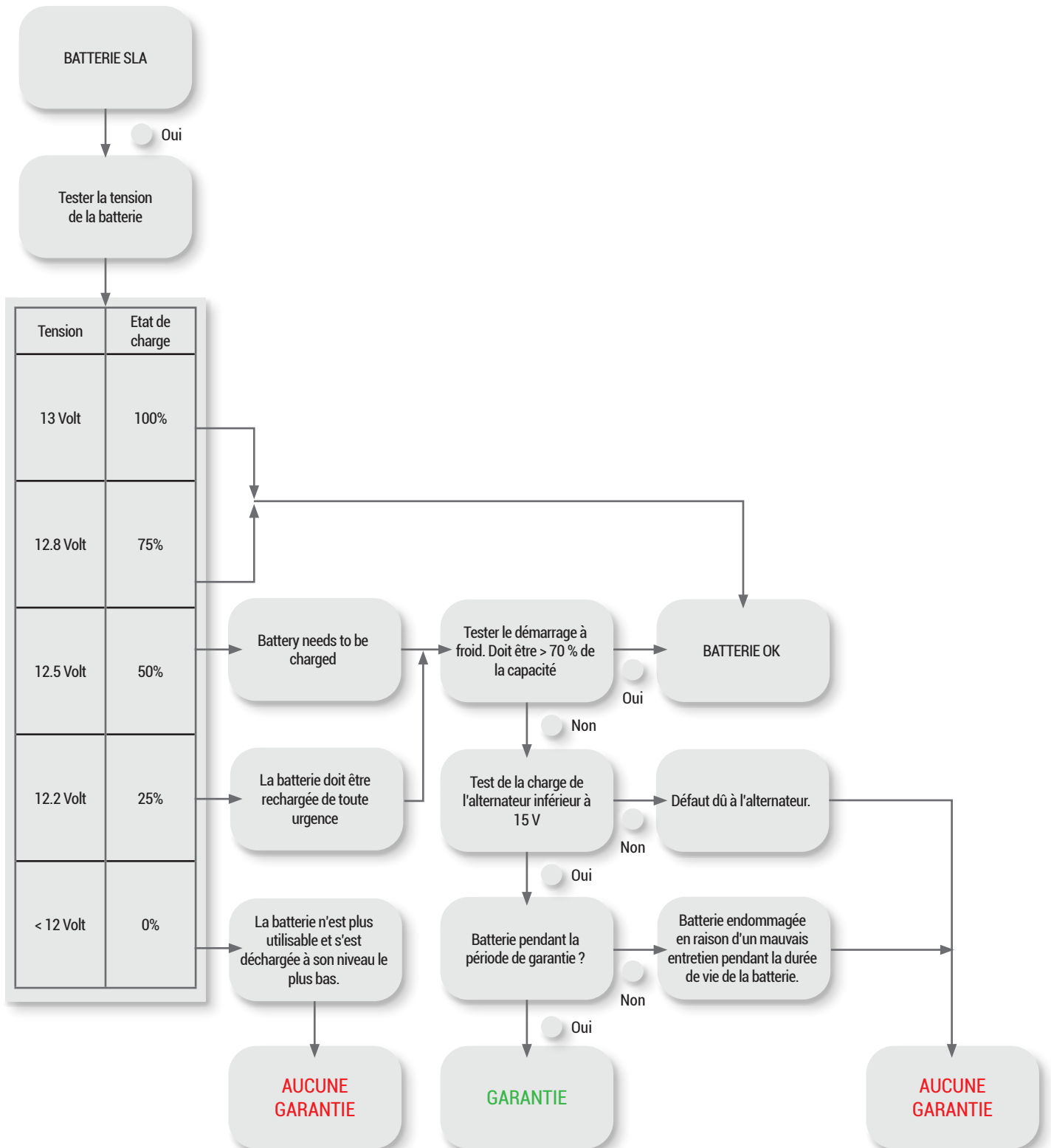
Quand la demande de garantie est-elle rejetée ?

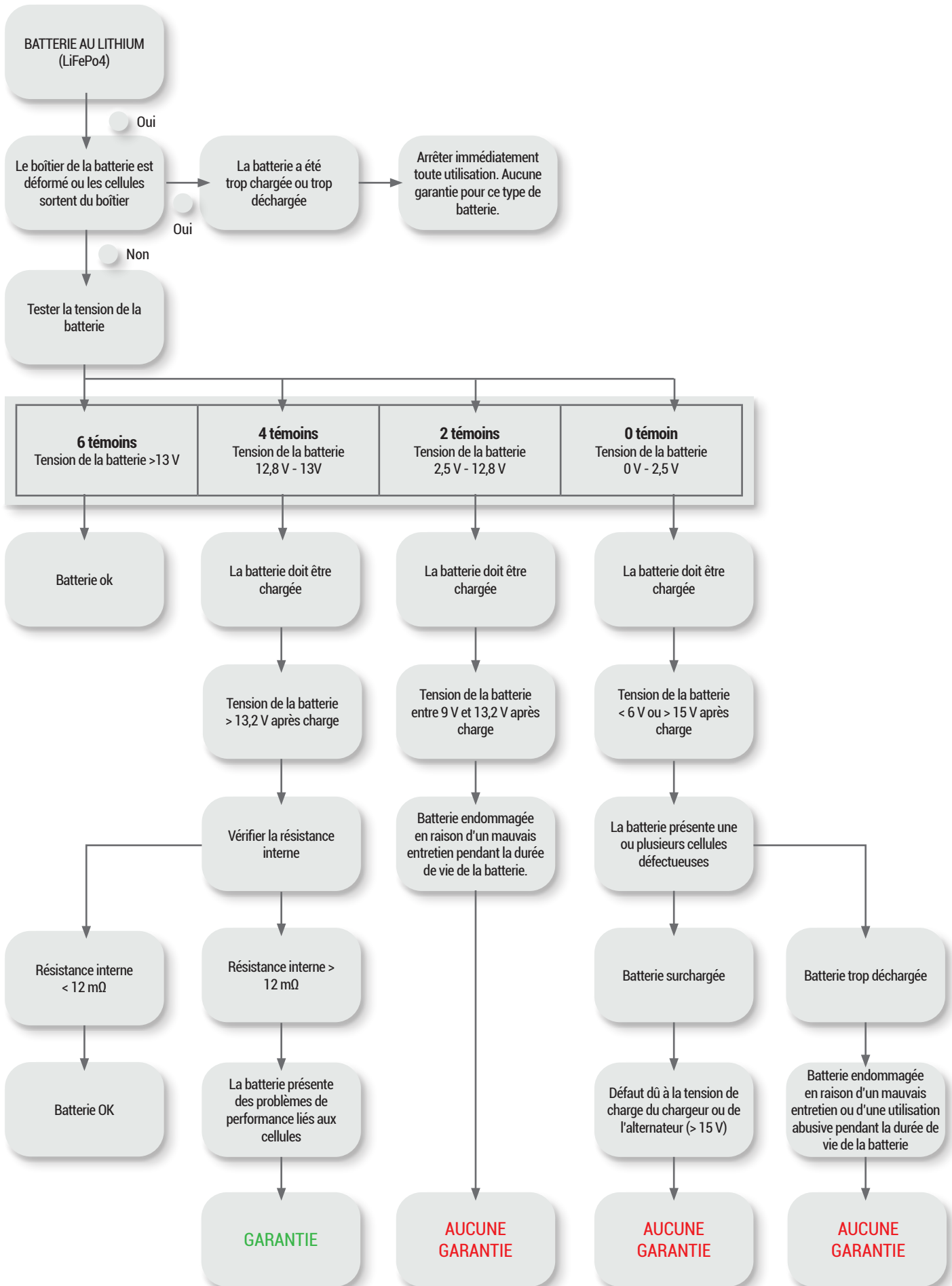
1. Utilisation excessive.
2. Conséquences d'une négligence ou d'une manipulation inappropriée.
3. Le boîtier ou le couvercle est endommagé.
4. Bornes endommagées.
5. Batteries gelées.
6. Mauvaise application de la batterie ou usage avec le mauvais véhicule.
7. Utilisation d'additifs autres que ceux recommandés.











DATE DE FABRICATION

BATTERIES AU PLOMB - DRY, MF, SLA



1214-BS-CD-C11

- Les 2 premiers chiffres correspondent à l'année de production
12 = 2021
- Les 3ième et 4ième chiffres correspondent à la semaine de production
14 = 14e semaine de l'année

BATTERIES AU LITHIUM (LIFEPO4)



1222BSLIC144200

- Les 2 premiers chiffres correspondent à l'année de production
12 = 2021
- Les 3ième et 4ième chiffres correspondent à la semaine de production
22 = 22e semaine de l'année